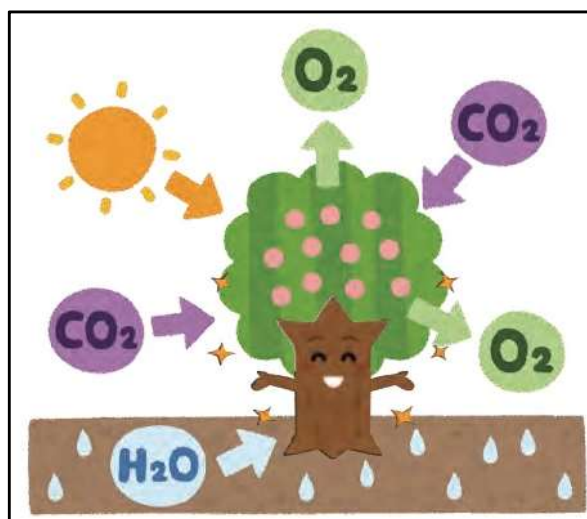


『熊本県林業公社クレジット』の概要

1. 販売目的

公益社団法人熊本県林業公社では、分収林事業における適切な森林管理による二酸化炭素の吸収・固定量を、令和6年1月にJ-クレジットとして認証を受けました。

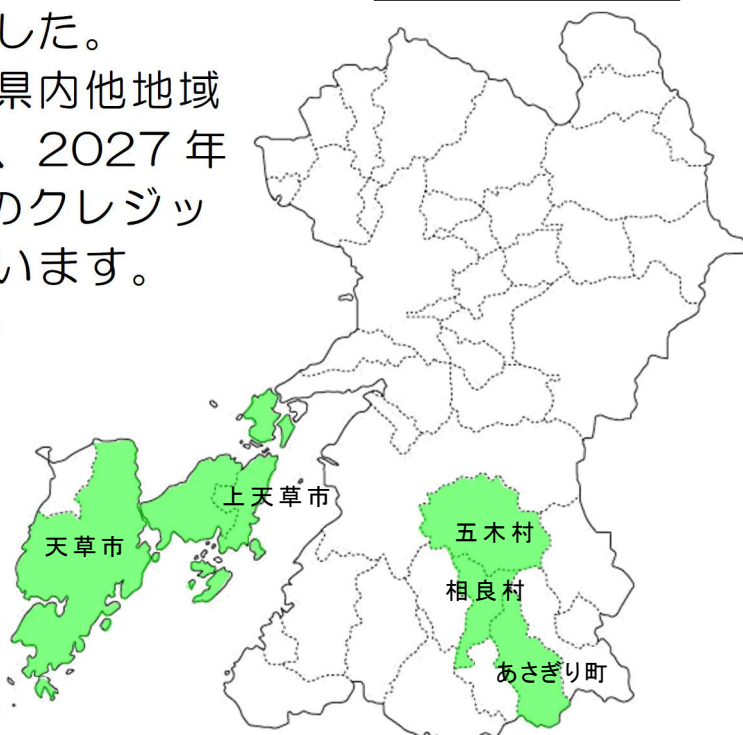
このJ-クレジットを多くの事業者、団体等にご購入いただくことで、熊本県が進める「2050年県内CO₂排出実質ゼロ（ゼロカーボン）」の取組みに貢献するとともに、その資金を活用して、林業公社有林の健全性をより一層高めることとしています。



2. クレジットの認証

球磨郡五木村・相良村・あさぎり町、天草市・上天草市の林業公社有林（2,382ha）で2016年度から2020年度までに間伐を実施した森林（317ha）において、2,660 t -co₂のクレジット認証を受けました。

今後は、この認証区域を県内他地域に拡大することとしており、2027年度までに 22,500 t -co₂ のクレジット認証を受ける計画としています。



3. 販売するJ-クレジット

①クレジットの保有残量（2024年2月現在）

2, 581 t - c o 2 ※クレジットの販売により、残量は減少しますので正確な残量はその都度お問い合わせください

②購入方法

購入申込関係書類に必要事項をご記入のうえ、メール、郵送にてお申込みください。

※様式等は熊本県林業公社 HP より

ダウンロードできます

<http://kumamoto-ringyou.com/>



【お問い合わせ先】

〒862-8570 熊本県熊本市中央区水前寺六丁目18番1号

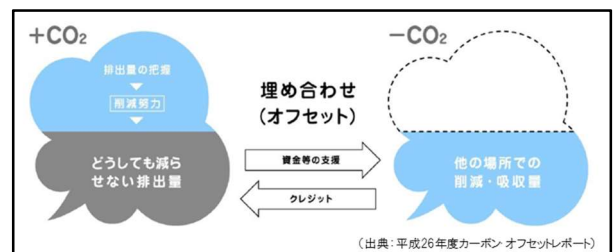
TEL : 096-383-6463 (直通) FAX : 096-387-3167

E-mail : ringyokosha@rapid.ocn.ne.jp

4. その他

・カーボン・オフセットとは？

自らの温室効果ガスの排出量を認識し、主体的に削減努力を行うとともに、削減が困難な部分について、他の場所で実現した排出削減、吸収活動等により、その排出量の全部又は一部を埋め合わせることで

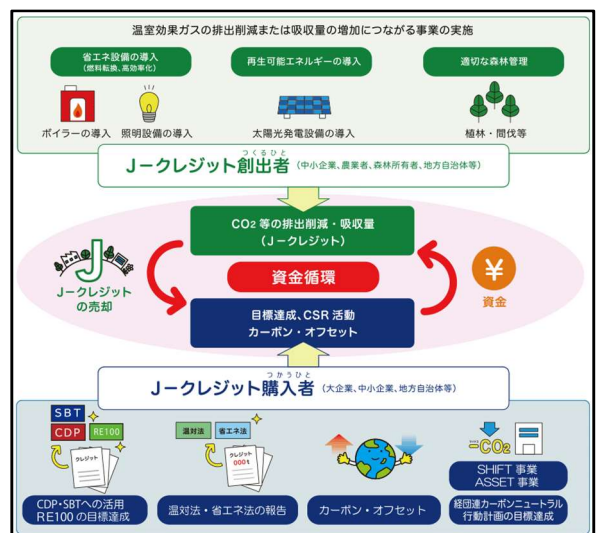


・J-クレジット制度とは？

省エネルギー設備の導入や再生可能エネルギーの利用による二酸化炭素等の排出削減量や適切な森林管理による二酸化炭素等の吸収量を「クレジット」として国が認証する制度です。

制度の詳細や活用方法等はJ-クレジット制度事務局のHPをご覧ください。

(<https://japancredit.go.jp/>)



(出典：J-クレジット制度 HP)